

497

1918

Geheuk d. Kriegs-Vermessung
K.u.K. Feldpost Nr. 571

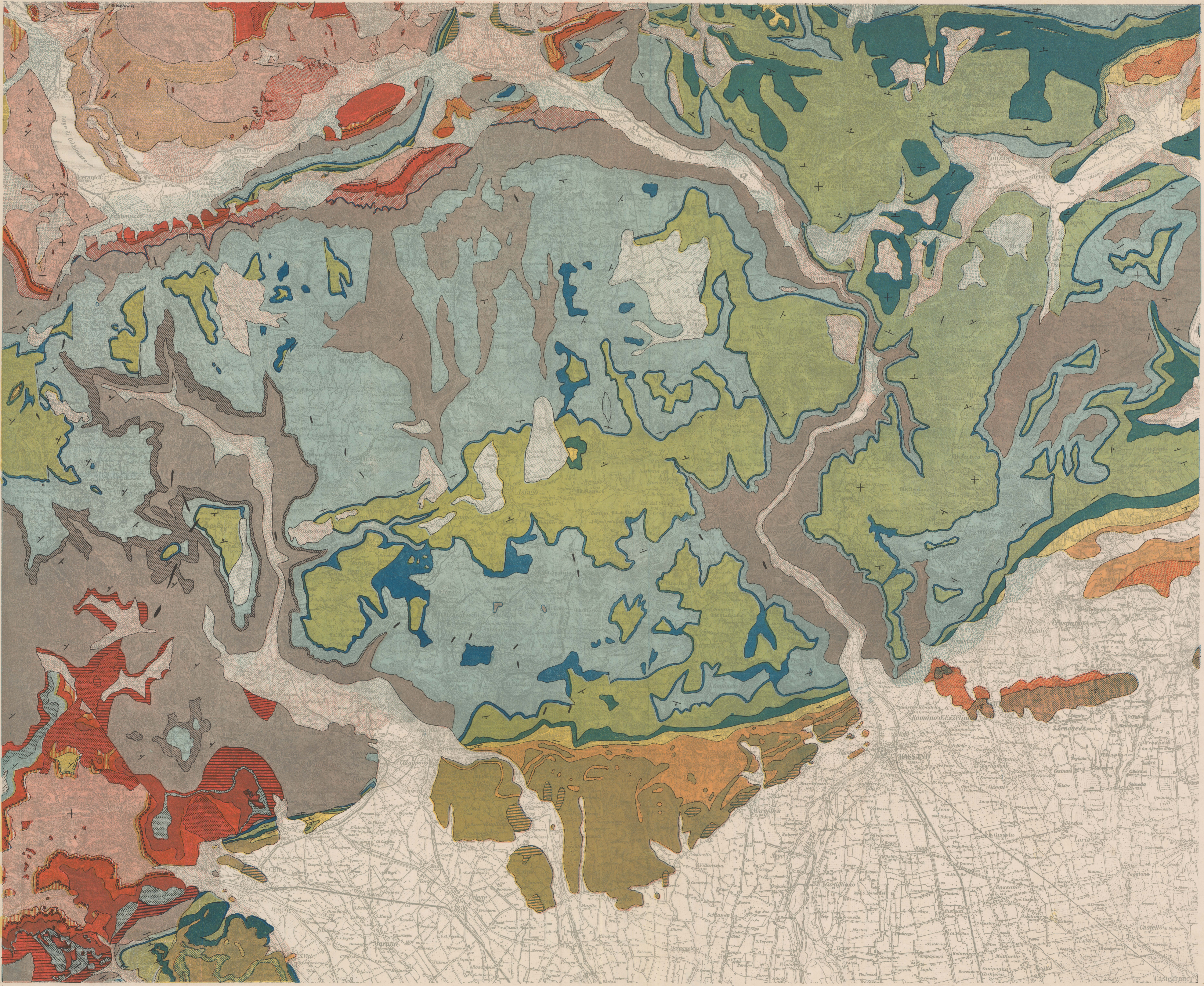
K. u. k. Kriegsvermessung Nr. 11.

Res. Nr. 550 g.

Kriegsgeologische Spezialkarte.

XIb 57

ZEICHENERKLÄRUNG.



- 1 Quarz-Phyllit
 - 2 Gneis
 - 3 Diorit
 - 4 Granit
 - 5 Quarz-Porphyr
 - 6 Dunkle Porphyrgesteine
 - 7 Basalt
 - 8 Verrucano Konglomerat
 - 9 Grüner Sandstein
 - 10 Kalke des oberen Perm
 - 11 Werfener Schiefer
 - 12 Muschelkalk
 - 13 Schlier-Dolomit
 - 14 Spitzkalk
 - 15 Porphyrtuffe von Resero
 - 16 Raibler Schichten
 - 17 Hauptdolomit
 - 18 Zwischenmergel des Rhät
 - 19 Graue Kalke
 - 20 Rote Knollenkalke und Mergelschiefer
 - 21 Biancaone
 - 22 Rote Scaglia-Mergel
 - 23 Mergel des Eozin
 - 24 Nummuliten Kalk
 - 25 Basalttuffe
 - 26 Mergel des Oligozin
 - 27 Schio-Schichten
 - 28 Molasse-Sandstein
 - 29 Konglomerate des Pliozin
 - 30 Grober Schutt aus Kieselgestein
 - 31 " " " gemischt
 - 32 " " " aus Kalk
 - 33 Wildbach Schuttkegel aus Kalk
 - 34 " " " Kieselgestein
 - 35 feinere Aufschüttung
-
- ⊛ Bergwerk nicht im Betrieb
 - ⊛ Pyrit " " in Betrieb auf Pyrit
 - ⊛ Kohlen " " " auf Braunkohlen
 - ⊛ Kupfer " " " " Kupferkies
 - + Schichtenlage horizontal
 - + " " flach fallend
 - + " " steil
 - + " " lotrecht

Maßstab 1:50000

Lithographie und Druck der k. u. k. Kriegsvermessung Nr. 11.
Druck im Juli 1918.